

COMPOSITION DE NOS PANNEAUX



Remplissage T1 : Mousse polystyrène extrudé XPS (en standard sur panneaux PVC)
 Remplissage T4 : Contreplaqué (en standard sur panneaux aluminium)
 Remplissage T6 : 2 plis contreplaqué + Mousse XPS (en option selon modèles)
 • Double vitrage feuilleté retardateur d'effraction selon modèles
 • Décor et pièces aluinox sur les 2 faces du panneau selon modèles

TEINTES RAL STANDARDS

M = Mat 30 % / G = Granité / B = Brillant 80 %
 Seules les teintes signalées par **M** sont disponibles avec les panneaux aluminium pour portes PVC (face intérieure blanche uniquement).
 Toutes les teintes sont disponibles avec les panneaux aluminium pour portes aluminium (mono ou bicoloration).

Ivoire clair 1015 M - G	Brun 1247 M	Rouge rubis 3003 M	Rouge pourpre 3004 M - G	Bleu saphir 5003 M - G	Bleu gentiane 5010 M	Bleu distant 5023 M	Vert mousse 6005 M - G	Vert pâle 6021 M
Gris de sécurité 7004 M	Gris basalte 7012 M	Gris anthracite 7016 M - G	Gris noir 7021 M	Gris pierre 7030 M	Gris clair 7035 M	Gris quartz 7039 M	Gris fenêtre 7040 M	Brun sépia 8014 M
Brun gris 8019 M	Blanc crème 9001 M	Noir foncé 9005 M - G	Aluminium blanc 9006 M - G	Blanc pur 9010 M - B - G	Blanc signalisation 9016 M - B - G	Blanc TECH M	Vert 2500 sablé	Rouge 2100 sablé
Bleu 2700 sablé	Bleu Canon 2525 sablé	Gris 2400 sablé	Noir 2100 sablé	Gris 2900 sablé	Brun 2650 sablé	Mars 2525 sablé	Bronze 2525	

Autres teintes RAL et finitions sur demande.

FILMS DE PLAXAGE

Disponible en monocolore (face extérieure = face intérieure) ou en bicolore (face extérieure plaxée / face intérieure plaxée ou laquée).

Winchester	Chêne Doré	Bleu acier Veiné (5011)	Lie-de-Vin Veiné (3005)	Gris quartz Veiné (7039)	Gris anthracite Lisse (7016)	Acajou (Sapelli 2065)
------------	------------	-------------------------	-------------------------	--------------------------	------------------------------	-----------------------

VITRAGES STANDARDS

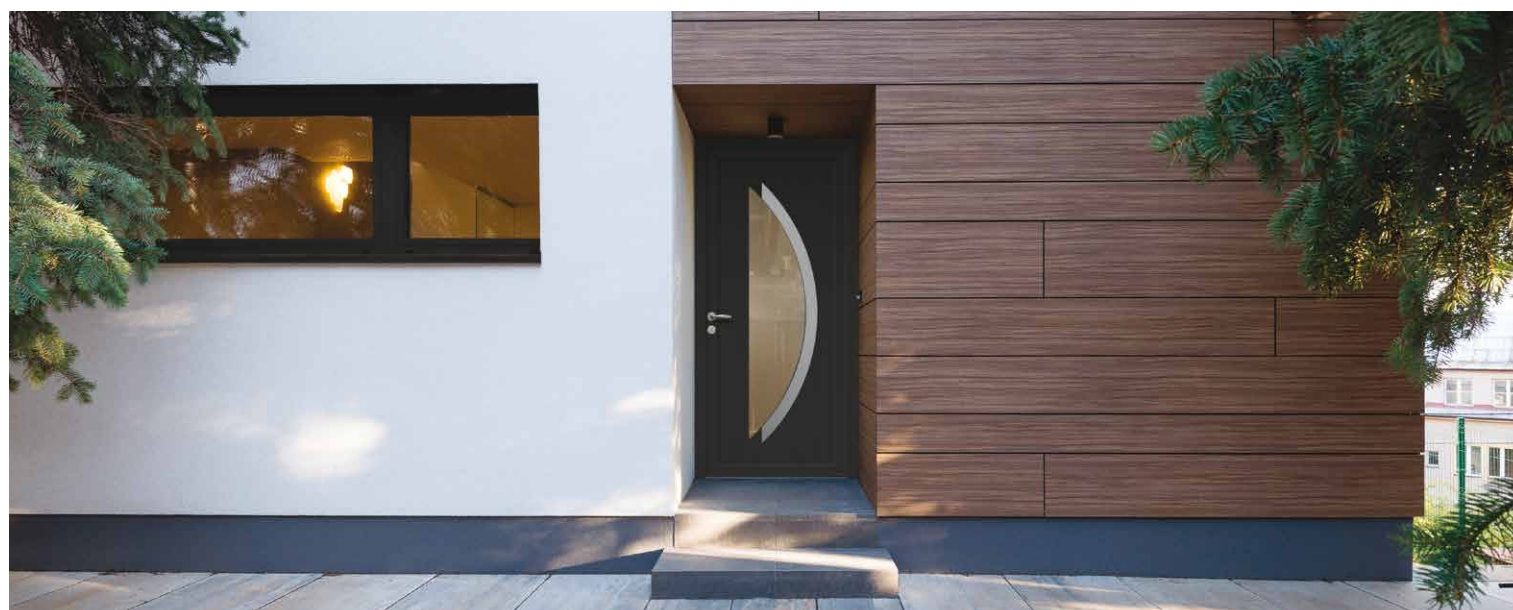
Double vitrage pour les panneaux et triple vitrage pour les monobloc (avec une face feuilletée 33.2). **Sans précision de votre part, vos produits vitrés seront munis d'un vitrage avec un imprimé Delta clair pour la gamme Classique et sablé pour la gamme Moderne.**

Delta clair et mat	Sablage uni	Antique clair	Chinchilla clair	G200	Martelé clair	Silvit clair	Givré
--------------------	-------------	---------------	------------------	------	---------------	--------------	-------

Nos portes d'entrée classiques sont dotées d'un vitrage Delta clair par défaut.
 La plupart de nos modèles moulurés sont disponibles avec croisillons blancs ou laiton en option.
 L'ensemble de ces modèles est également disponible plein, sans vitrage.



www.bplast.fr



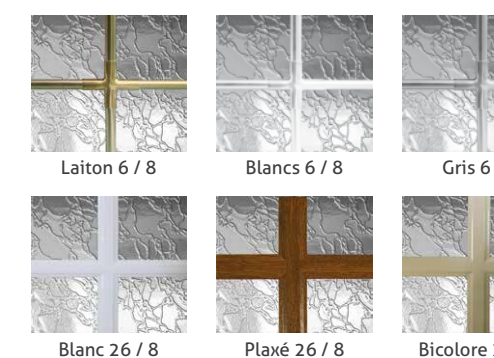
Les portes d'entrée Collection 2021



Les portes d'entrée Classiques



Les croisillons



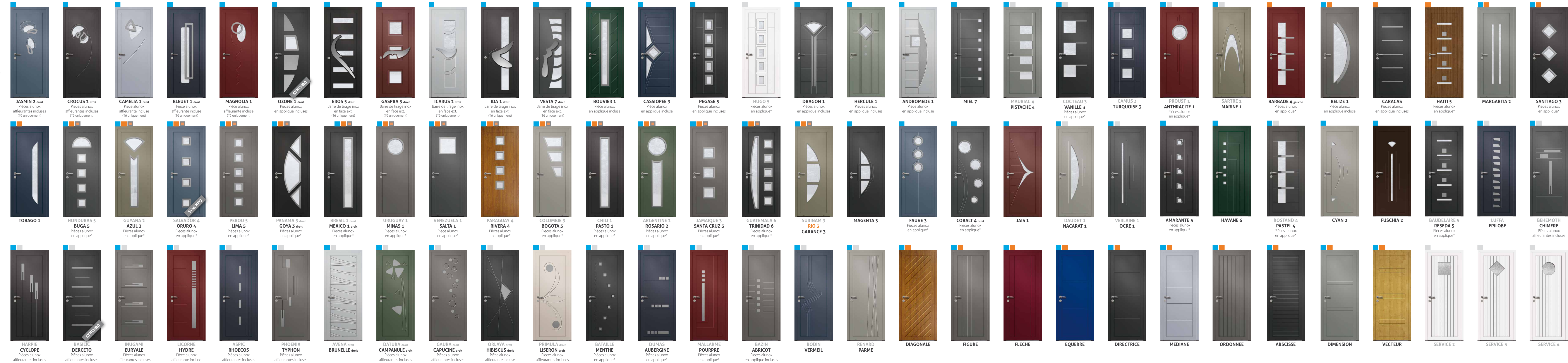
SIÈGE SOCIAL VIRE (14)
 ZA du Maupas - Rue de l'Allière - 14500 VIRE
 Tél. 02 31 66 38 29

Document non contractuel communiqué à titre indicatif. Dans un but constant d'amélioration de nos produits et services, ce document peut donner lieu à des modifications ou suppressions sans préavis ni indemnités. Bien que les informations contenues dans cette documentation aient été vérifiées avec le plus grand soin, les erreurs ne peuvent être exclues. Elles sont donc données sans garantie de notre part. Mars 2021.



Les portes d'entrée

Modernes



Portes d'entrée, garages & portails

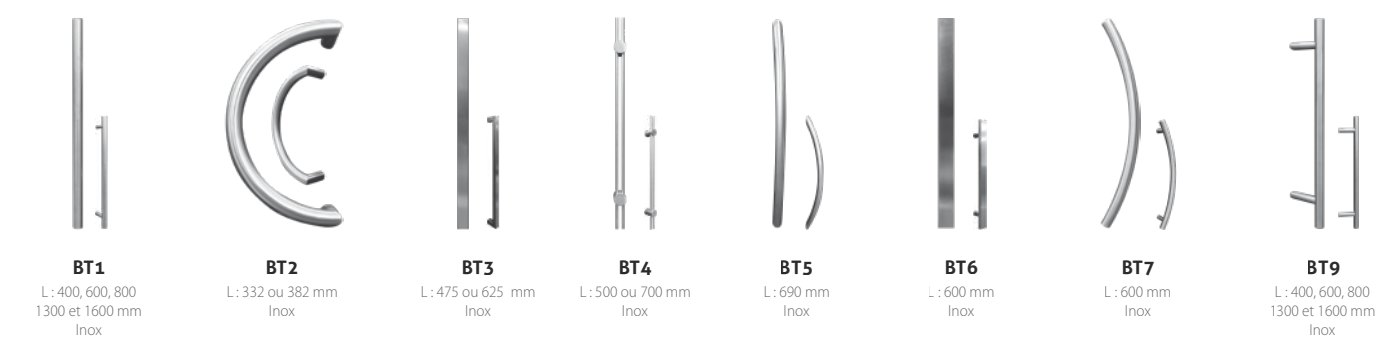
En association avec 3 acteurs majeurs français dans le domaine de la menuiserie de façade, EURADIF pour les portes d'entrée en aluminium, FAME pour les portes de garage et RD PRODUCTIONS pour les portails

B'PLAST vous présente sa gamme SYNCHRO

SYNCHRO Modèle disponible en version porte de garage et portail



BARRES DE TIRAGE



VITRAGES DÉCORATIFS section with diagrams and descriptions of decorative glass options for various door models

LÉGENDE section with color swatches and descriptions for PVC, ALU, and teinte massé panels